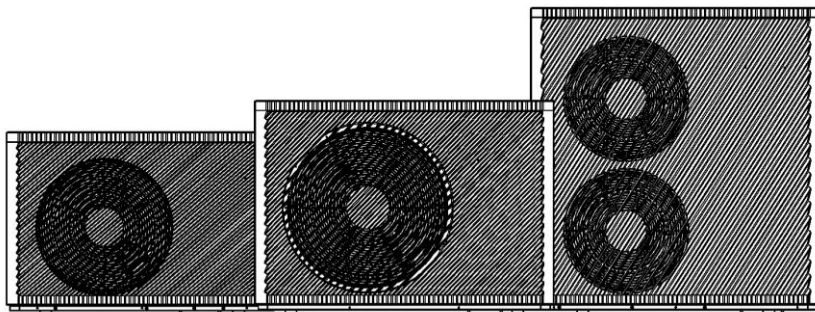


# KASUTUSJUHEND

---

## Õhk-vesi soojuspumbad



CH-HP09UIMPZK CH-HP15UIMPZM CH-HP20UIMPZM

## 12. Ekraani kasutusjuhend

### 12.1. Põhiliidese ekraan ja funktsioon (1)

Toide liideses



### (2) Liidese käivitamine



## Põhifunktsioon

Võtme number	Võtme nimi	Võtmefunktsioon
①	Lukustus-kuva	Ekraani lukustamiseks klõpsake seda klahvi. Valge tähistab lubamatut, sinine aga lubatud
④	Sisse/välja	Klõpsake seda klahvi, et lülitada sisse või välja. Sinine tähistab SEES, valge aga OFF
⑤	Temperatuuri seadistamine	Sihttemperatuuri määramiseks klõpsake seda klahvi
⑮	Režiimi klahv	Kuuma vee režiim, kütterežiim, jahutusrežiim, kuum vesi + kütterežiim või kuum vesi + jahutus režiimi saab valida selle klahvi vajutamisega

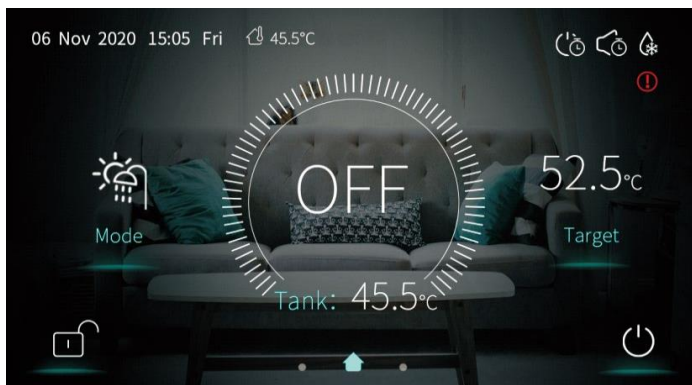
### Märkus.

- 2 on kodu ikoon. Seda ikooni näidatakse põhiliidese libistades.
- 3 on paagi vee temperatuur. Masin on kuuma vee režiimis, kui see ikoon on kuvatud; Vastasel juhul seda ikooni ei kuvata.
- 6 on väljalaskevee temperatuur või toatemperatuur. Kui H25=0, siis tta väljalaskeava  
Kuvatakse vee temperatuur. Kui H25=1, kuvatakse toatemperatuur.
- 7 on sihttemperatuur nr.1 ühik.
- 8 on veaikoon. See ikoon vilgub, kui kuvatakse tõrge, t kui ekraan siseneb pärast selle ikooni puudutamist tõrkekirje liidesesse;
- 9 on sulatamise ikoon. See kuvatakse seadme sulatamisprotsessis.

- 10 is ajastuse vaigistamise ikoon, mis kuvatakse ainult siis, kui see on aktiveeritud.
- 11 ajastuslüliti, mis kuvatakse ainult siis, kui see on aktiveeritud.
- 12 on ümbritseva õhu temperatuur.
- 13 on süsteemi aeg.
- 14 praegune režim.

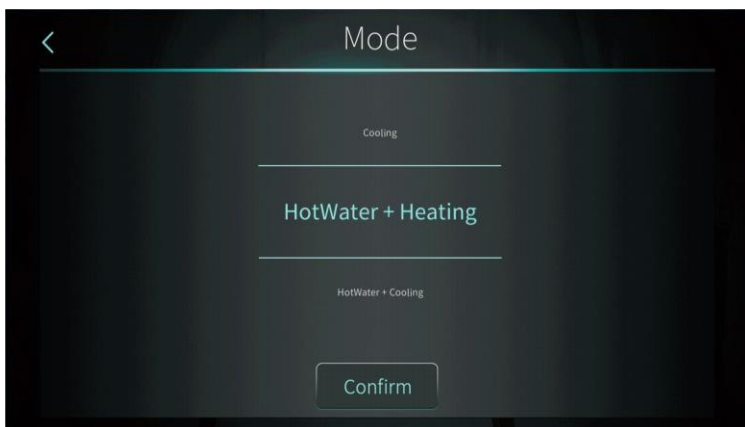
## 12.2. ON/OFF

(1) Väljalülitusliidese korral (ON/OFF on valges olekus) vajutage sisse-/väljalülitusklahvi, mis võib masina käivitada.



(2) Käivitusliidises (ON/OFF on sinises olekus) võib sisse-/väljalülitusklahvi vajutamine masina välja lülitada.

### 12.2.1. Režiimi lülititi



Pärast režiimiikooni libistamist saab valida viis režiimi.

(1) valides kuuma vee režiimi ikooni, muutub ekraan selle režiimi liideseks;

(2) valides kütterežiimi ikooni, siseneb ekraan sellesse režiimi liidesesse;

(3) valides jahutusrežiimi ikooni, lülitub ekraan sellele režiimiliidesele;

(4) valides kuuma vee + kütterežiimi ikooni, läheb ekraan kuuma vee + kütterežiimi liidesesse;

(5) valides kuuma vee+ jahutusrežiimi ikooni, tuleb ekraan hot water+ jahutusrežiimi liidesesse;

Märkus: a) Kuiteie ostetud masinamudelil puudub jahutusfunktsioon,siis jahutusrežiimi võtit ei kuvata.

b) Kuiteie ostetud masinamudelil ei ole kuuma vee funktsiooni, siis kuuma vee režiimi võtit ei kuvata.

Põhiliideses tsiin on viis režiimi, mida saab valida pärast režiimiklahvi puudutamist.

(1) puudutades kuuma vee režiimi ikooni (1), muutub ekraan selle režiimi liideseks;

(2) kütterežiimi ikooni (2) koputades siseneb ekraan selle režiimi liidesesse;

(3) puudutades jahutusrežiimi ikooni (3), lülitub ekraan režiimi liidesele;

(4) koputades kuuma vett + kütterežiimi ikooni (4), läheb ekraan kuuma vee + kütterežiimi liidesesse;

(5) koputades kuuma vett + jahutusrežiimi ikooni (5), jõuab ekraan kuuma vee + jahutusrežiimi liidesesse;

Märge: Kui teie seade on ainult soojendusega mudel (ilma jahutusfunktsioonita), kuvatakse liidesel "jahutusklahv".

### 12.3. Sihttemperatuuri seadmine

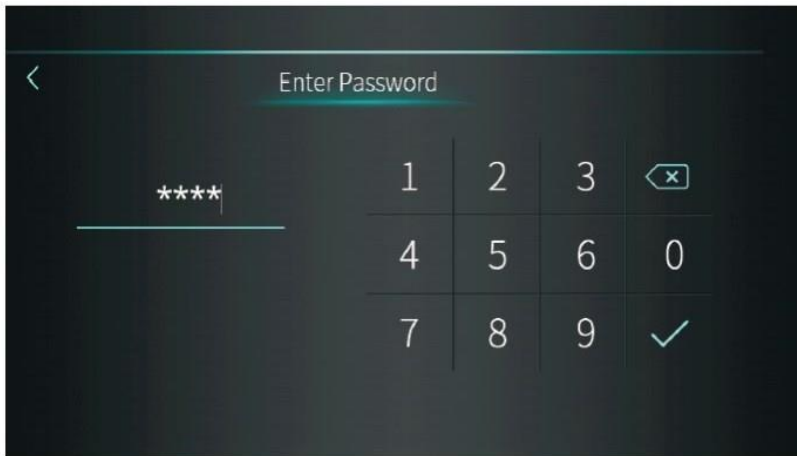


Võtke näiteks kuum vesi + kütterežiim :

- (1) Koputades 1, läheb juhtmekontroller tagasi põhiliidesesse;
- (2) Libistades 2, saab temperatuuri reguleerida päripäeva või vastupäeva;
- (3) Koputades 3, temperatuuri saab salvestada.

#### 12.3.1. Ava ekraan

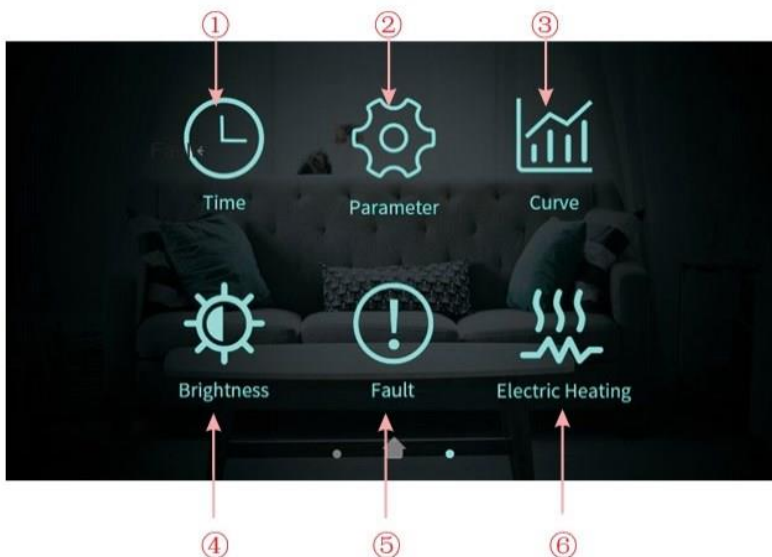
Kui ekraan on lukustatud, klõpsake uuesti lukustuskuva klahvi, hüpikklaviatuur kuvatakse järgmiselt:



märkused: siseta parool 22 või 022, klõpsake sisestusklahvi ja ekraan avatakse.

#### 12.4. Liidese ekraani ja funktsiooni seadistamine

Funktsiooni seadistusliidese sisestamiseks pühkige põhiliidesel paremalt vasakule ja põhiliidese juurde naasmiseks pühkige funktsiooni seadistusliidesel vasakult paremale. Funktsiooni seadistamise liides on näidatud alloleval joonisel.





## 12.4.1. Nuppude kirjeldus

Võtme number	Võtme nimi	Võtme funktsioon
1	Aja sättimine	Klõpsake tema klahvil seadistamiseks aja funktsiooni.
2	Tehase parameeter	Klõpsake klahvi ja sisestage password, et sisestada factory parameetri seaded ja olekuparameetrid.
3	Köver	Klõpsake klahvi et vaadata temperatuuri kõverat.
4	Heleduse reguleerimine	Klõpsake seda nuppu ekraani heleduse reguleerimiseks
5	Tõrge	Klõpsake tõrkeajaloo vaatamiseks
6	Elektriline küte	Elektriküttefunktsiooni aktiveerimisel kuvatakse värv ikoon muutub siniseks, vastasel juhul muutub see valgeks.

## 12.4.2. Aja seadistamine

Seadistusliideses:

(1) Puudutades nuppu (1), kuvatakse liidese ekraan järgmiselt:



### 12.4.3. Süsteemi aja seadistamine

Aja seadistamise liideses kuvatakse kliki (1) liides järgmiselt:

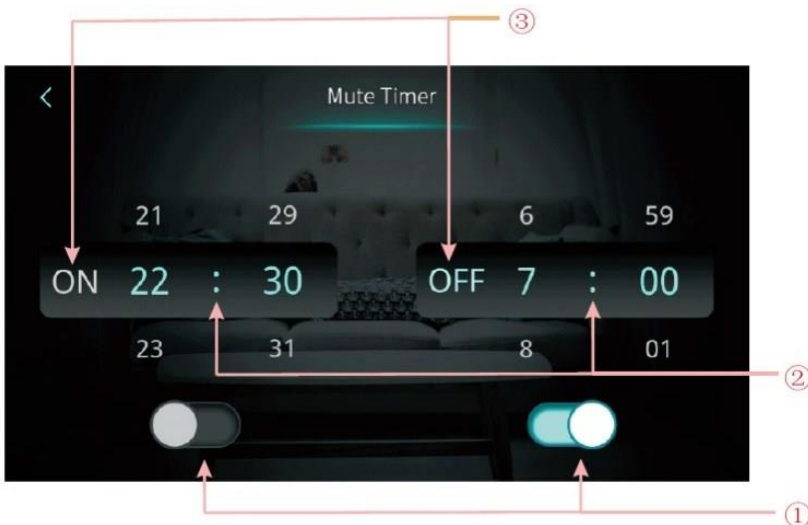


Süsteemi aja seadistuse lehele sisenemisel lähtestatakse süsteemi aeg ajale, mil süsteemi aja seadistamise nuppu vajutatakse, ja saate aega reguleerida üles ja alla libistades.

Märkus: Kui temperatuuriühik on ? aja format kuvatakse järgmiselt: kuu-päev-aasta tund : minut : sekund.

### 12.4.4. Taimeri vaigistamise säte

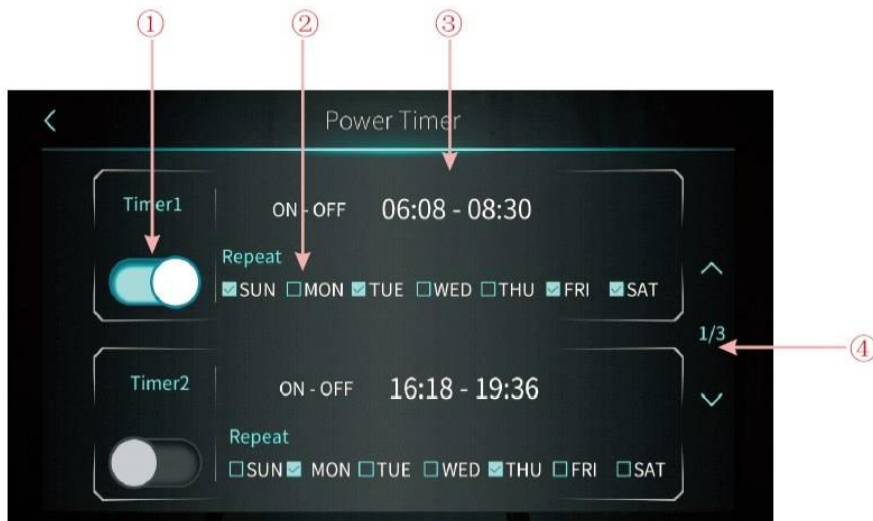
Kui ekraan on lukustatud, klõpsake uuesti lukustuskuva klahvi, thüpikakna klaviatuur kuvatakse järgmiselt:



NO.	Nimi	Värv	Nupu funktsioon
1	Kas funktsiooni mute taimer on lubatud	Luba: Sinine Keela: Hall	Klõpsake seda klahvi, et lubada või keelata taimeri sisselülituse funktsioon
	Kas lubada mute taimeri väljalülitamise funktsioon	Luba: Sinine Keela: Hall	Klõpsake seda klahvi, et lubada või keelata vaigistuse taimeri väljalülitamise funktsioon
2	Vaigistustaimer on sisse lülitatud		Valige 0:00-23:59
	Taimeri väljalülitamise seadistuspunkt		Valige 0:00-23:59
3	Olek of vaigistuse taimer on sisse lülitatud	Luba: Sinine Keela: Hall	Kuvatakse vaigistaimeri sisselülitamise olek
	Olek of vaigistuse taimer välja lülitatud	Luba: Sinine Keela: Hall	Kuvatakse vaigistaimeri sisselülitamise olek

### 12.4.5. Võimsuse taimeri seadistus

Aja seadistamise liideses kuvatakse kliki (3) liides järgmiselt :



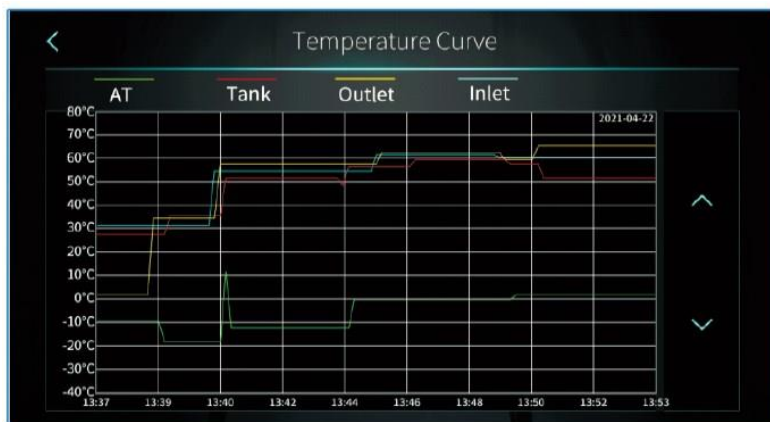
NO.	Nimetus	Nupu funktsioon
①	Ajastuse lülitati funktsioon	Kui fondi värv on sinine, klõpsates nuppu, on ajastuslülitati sisse lülitatud
②	Nädala seadistamine	Ajastuslülitati aktiveerimiseks määrake nädalapäev

③	Ajavahemiku seadistamine	Seadistage sisse- ja väljalülitumisaeg
④	Pöörake lehte	Kokku saab määrata 6 ajastuslüliti ajaperioodi, mida saab valida lehte keerates

### 12.4.6. Temperatuurikõver

Häälestusliideses:

Koputades töörežiimi nuppu(4), kuvatakse liidese ekraan järgmiselt:

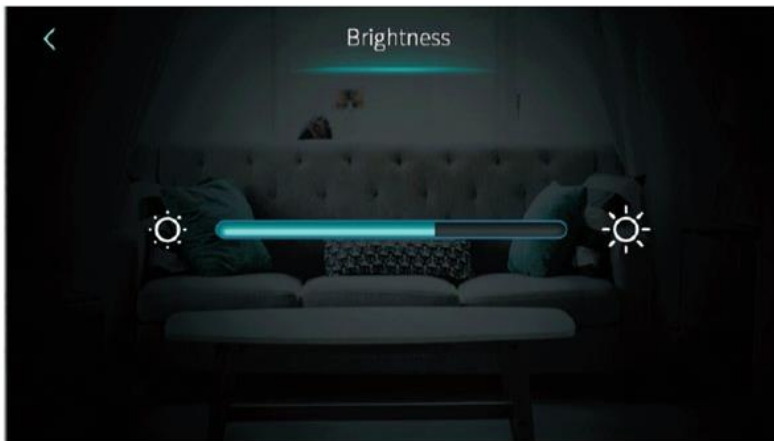


Märkus.

- 1) See kõverafunktsioon registreerib the vee sisselasketemperatuuri, vee väljalaskeava temperatuuri, tank vee temperatuuri ja ümbritseva õhu temperatuuri;
- 2) Temperatuurandmeid kogutakse ja salvestatakse iga viie minuti järel. Ajaarvestus toimub viimaste andmete salvestamise põhjal, kui vool katkeb, kui aeg on lühem kui five minutit, siis selle aja jooksul andmeid ei salvestata;
- 3) registreeritakse ainult sisselülitamise oleku kõver ja seda fvõi power-off ei salvestata;
- 4) Abstsissi väärtus näitab t ime alates the punktist kõveral kuni praeguse ajapunktini. Esimese lehe parempoolseim punkt on viimane temperatuurirekord;
- 5) Temperatuurikõvera rekord on varustatud väljalülitusmälu funktsiooniga.

### 12.4.7. Värviekraani kalibreerimine

Seadistusliideses: töörežiimi nuppu(5) koputades kuvatakse liidese ekraan järgmiselt:

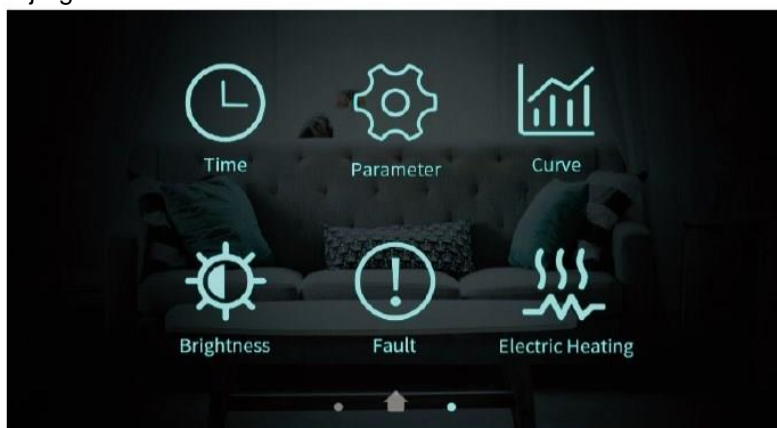


Märke.

- 1) Keskmist ekraaniriba saab lohistada või klõpsata ekraani heleduse reguleerimiseks väljalülitatud mäluaga.
- 2) Eelmisele tasemele naasmiseks ja heleduse seadistusväärtuse salvestamiseks vajutage tagasiklahvi.
- 3) Ekraanil on automaatne sisse- ja väljalülitusfunktsioon, kui see 30-ndatel ei tööta, lülitub ekraan poolaja ekraani olekusse.
- 4) Kui masin ei tööta 5 minuti jooksul (alates 5 minutist), lülitub ekraan kuva olekusse.

#### 12.4.8. Elektriküte

Seadistusliideses: töörežiimi nupu (6) koputamine, kuvatakse liidese ekraan järgmiselt:



Märge: Kui sisestate ühe klahviga elektrikütte, on ikoon sinine, vastasel juhul on see hall.

## 12.5. Olekuliidese kuvamine

Olekuliidese sisestamiseks pühkige põhiliidesel vasakult paremale ja põhiliidese tagastamiseks pühkige olekuliidesel paremalt vasakule. Olekuliides on näidatud allolevas figure.



## 12.6. Rikkeliidese ekraan ja funktsioon

